

REVISTA

 **PAULA**

JUNIO 2009





## ■ ... NUESTRO PRODUCTO

Revista PAULA, con sus 40 años de reconocida trayectoria, lidera el mercado editorial de la mujer. PAULA es un referente indiscutible en el ámbito femenino nacional destacándose por su credibilidad en reportajes, moda, cocina, servicios y tendencia.





## ■ ... NUESTROS LECTORES

Nuestras lectoras son mujeres de entre 24 y 55 años  
que pertenecen a los GSE ABC1 y C2



## ■ ... CARACTERISTICAS TECNICAS

### **NUESTRA DISTRIBUCION**

- ✓ **Revista PAULA circula quincenalmente el primer y tercer sábado de cada mes.**
- ✓ **La circulación total por edición es de aproximadamente 60.000 ejemplares**
- ✓ **Nuestra circulación está orientada al segmento ABC1C2**

### **FORMATO**

Circulación: día sábado, quincenal

Formato: 21cms ancho X 27,5 cms alto

Papel interior: Gallery Brite 70

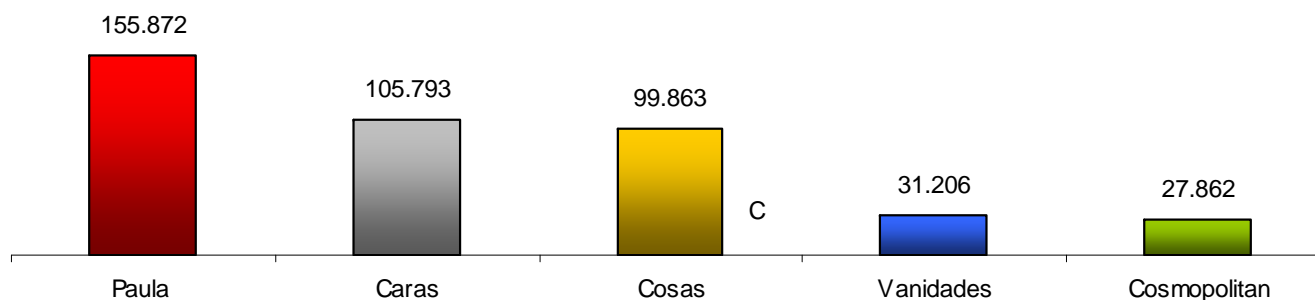
Papel Tapas: Couché brillante 250 grs.

Encuadernación: hot melt, lomo cuadrado



## ■ ... CIFRAS: RESPALDO DE NUESTRO LIDERAZGO

LECTORIA PROMEDIO ABRIL 08- MARZO 09



**Revista Paula fue la más leída durante el periodo abril 08- marzo 09, alcanzando en promedio, 155.872 lectores por edición.**

Fuente: KMR Abril 2008- Marzo 2009 – total revistas pagadas- gran Santiago



## ... CIFRAS: RESPALDO DE NUESTRO LIDERAZGO

### CIRCULACION PERIODO JUL-DIC 2008

TITULOS	Promedios de circulación neta, total país	Promedio Totales Lectores, Santiago
PAULA	58.093	148.826
CARAS	32.326	104.658
COSAS	24.971	80.530
VANIDADES	18.146	24.342



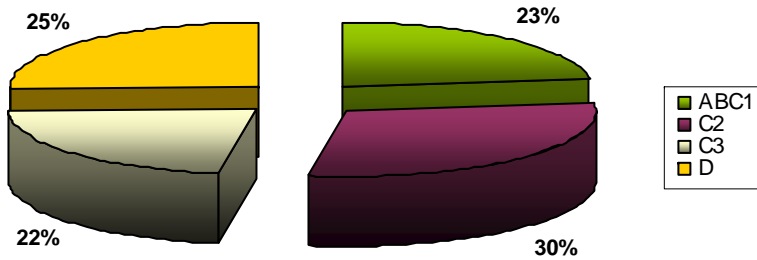
Fuente: informe SVCL, periodo Julio-Dic. 2008

PAULA

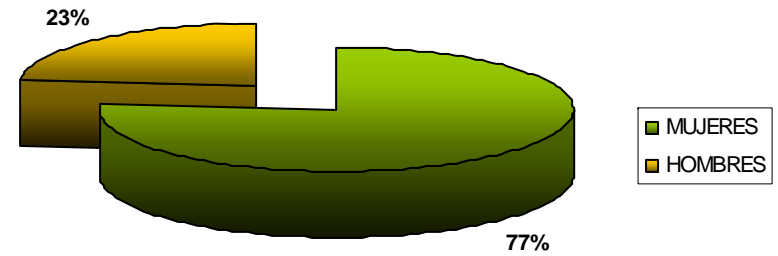


## ... PERFIL DE NUESTROS LECTORES

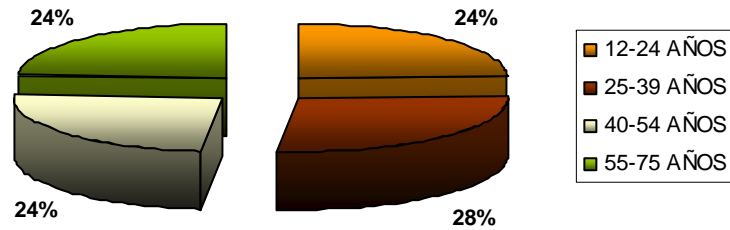
Por GSE



Por sexo



Por edad

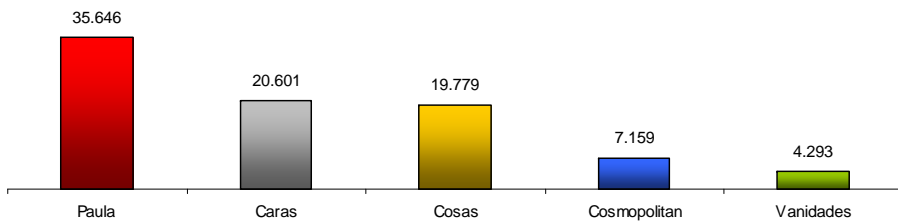


Fuente: Kantar Media Research. Lectores promedio Revista Paula Abril 2008 – Marzo 2009



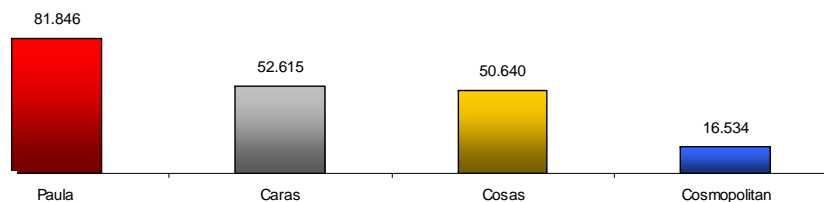
## ... PERFIL DE NUESTROS LECTORES

LECTORIA ABC1

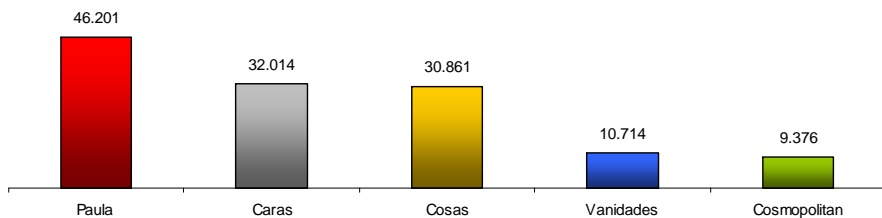


SOMOS LIDER EN LECTORIA EN EL ABC1C2

LECTORIA ABC1C2



LECTORIA C2



Fuente: KMR Abril 2008 – Marzo 2009 – total revistas pagadas- gran Santiago

 **PAULA**