

Qué  
PASA

# Revista Que Pasa:



- Actualidad
- Influencia
- Opinión

Es una revista de actualidad, con reportajes de profundidad, posee contenidos relevantes para un ejecutivo actual, con mirada local e internacional, y variadas secciones:

- **Negocios**
- **Educación**
- **Política**
- **Economía**
- **Tecnología**
- **Ciencias**
- **Cultura**
- **La Guía del Ocio**
- **Lo que viene...**



# Información General



- Periodicidad: Semanal
- Día de circulación: Viernes
- Distribución:
  - → 11% Kioscos
  - → 89% Suscriptores
- Segmento objetivo: Hombres y mujeres profesionales ABC1, C2.
- Orientación: Actualidad, política, economía y negocios

# Información General



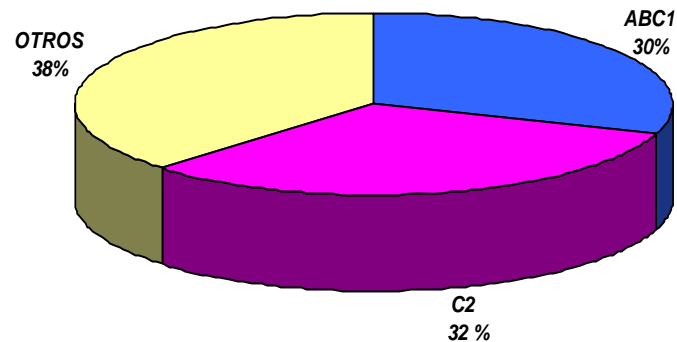
- Lectoría actual: 74.371
- Circulación actual: 36.583
- La revista es leída mayoritariamente por un segmento socioeconómico ABC1, C2.
- La gran mayoría de los lectores tienen entre 25 y 55 años.
- El 56% de los lectores son hombres.

# Perfil de Lectores de Que Pasa

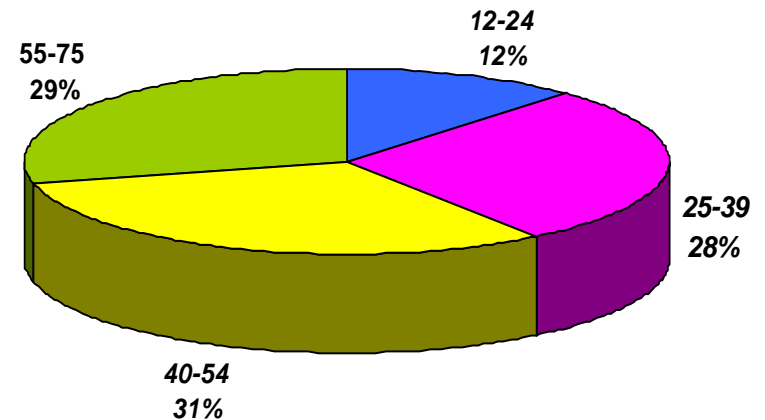


Qué Pasa tiene **74.731 lectores** los cuales se componen de la siguiente forma:

Perfil Que Pasa por GSE



Perfil Que Pasa por GSE



# Tarifas



## Tapas

Cuarta Tapa.....\$4.000.000

2° o 3° Tapa.....\$3.580.000

Pág. Interior.....\$2.600.000

2/3 Pág. Vertical...\$1.990.000

1/2 Pág.....\$1.690.000

1/3 Pág.....\$1.170.000

Pág. Social.....\$2.250.000

1/2 Pág. Social....\$1.430.000

## Insertos

Hasta de 50grs. (Hasta 20.000 ejs. Sectorizados.....\$2.700.000

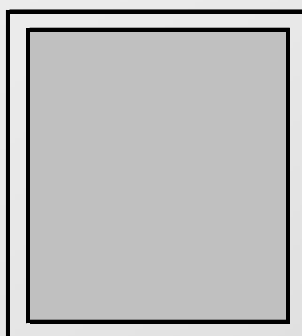
Hasta de 50grs. (Total circulación).....\$4.800.000

## Servicios Especiales

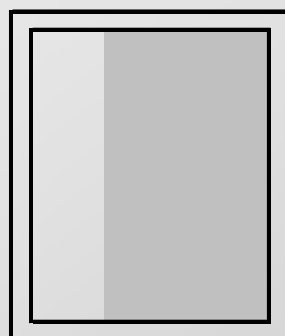
Ubicación solicitada a recargo.....25%

Precios no incluyen 19% IVA

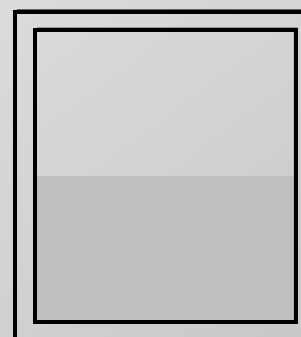
# Formatos de avisos Qué Pasa



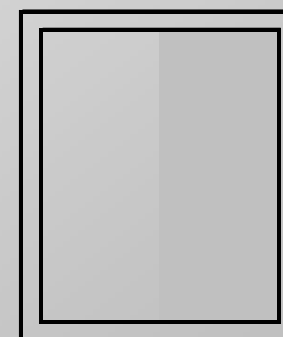
**Página**  
corte: 27 x 21 cms.  
caja: 25 x 19 cms



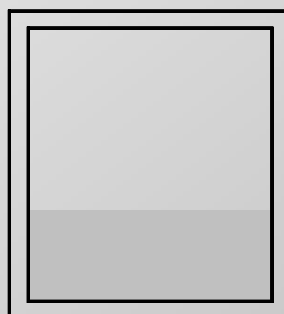
**2/3 página vertical**  
corte: 27 x 13 cms  
caja: 25 x 12 cms



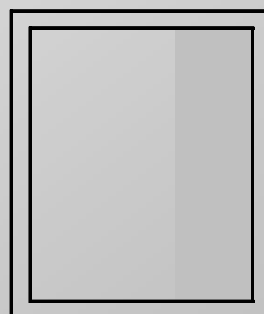
**1/2 página Horizontal**  
corte: 13,5 x 21 cms.  
caja: 12,5 x 19 cms



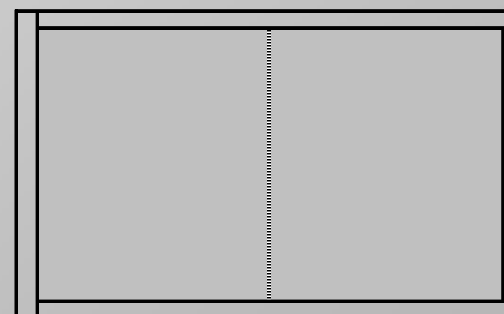
**1/2 página vertical**  
corte: 27 x 10 cms  
caja: 25 x 9 cms



**1/3 Página Horizontal**  
corte: 9 x 21 cms.  
caja: 8,3 x 19 cms



**1/3 Página vertical**  
corte: 27 x 7 cms.  
caja: 25 x 6 cms



**doble página**  
corte: 27 x 42 cms.  
caja: 25 x 40 cms



**No es sólo cambio de diseño...**

- **Nuevos columnistas**
- **Más interactiva**
- **Mayor participación**
- **Abierta a la comunidad**
- **Página Web renovada**
- **Comunidad On line**